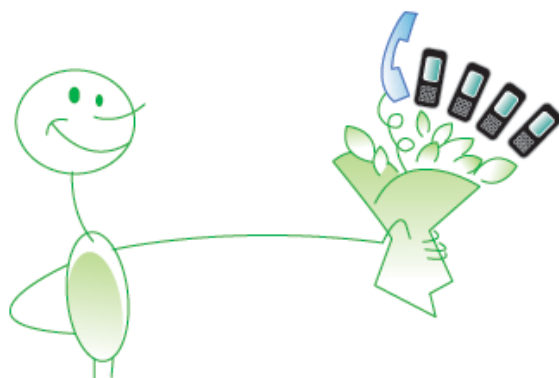


Kære beboer

Antenneforeningen Brøndby rummer en masse muligheder, som er til glæde for beboerne. Netværket har eksisteret i godt 8 år og produkterne er løbende blevet tilpasset. Her kan du læse om de muligheder, du har som beboer under Antenneforeningen Brøndby.

2 forskellige abonnementer til fastnet & mobil

Hos Cirque har du mulighed for at vælge imellem 2 forskellige telefonabonnementer og spare helt op til 1000 kr. om året i forhold til et almindeligt TDC-abonnement.



Cirque Telefoni

Cirque Telefoni er et abonnement, der samler din fastnet- og mobiltelefoni ét sted. Familien ringer gratis via fastnet til andre fastnettelefoner i boligforeningen – og for kun 0,44 kr./min. indbyrdes via mobil. Alle samtaler, der ikke er gratis, bliver takseret pr. sekund. Du betaler altså ikke for ét sekund mere, end du taler. Det koster kun 35,- kr. om måneden for 1 fastnetnummer og op til 4 mobilnumre. (minimum i 6 mdr kr 210.-)

Cirque Flatrate

Cirque Flatrate giver dig stort set de samme muligheder som Cirque Telefoni. Men med Cirque Flatrate får du alle samtaler fra fastnet til fastnettelefoner gratis, uanset om du ringer internt i boligforeningen eller eksternt. Alle øvrige samtaler bliver takseret pr. sekund, så du ikke betaler for ét sekund mere end du taler. Det koster kun 79 kr. om måneden for 1 fastnetnummer og op til 4 mobilnumre. (minimum i 6 mdr kr. 474.-)

	Cirque Telefoni 35,-	Cirque Flatrate 79,-
--	----------------------------	----------------------------

Antal fastnet	1	1
Antal mobiler	4	4
GSM, GPRS og 3G	Ja	Ja
Åbent for udlandskald	Ja	Ja

Takster fastnet

Internt fastnet	0	0
Internt mobil	0,44	0,44
Eksternt fastnet	0,19*/0,11**	0
Eksternt mobil	1,60*/**0,74	1,60*/**0,74
Opkaldsafgift	0,25	0,25

Takster mobil

Internt fastnet	0,44	0,44
Internt mobil	0,44	0,44
Eksternt fastnet	0,66	0,66
Eksternt mobil	0,66	0,66
Opkaldsafgift	0,25	0,25

* mandag til lørdag mellem kl 8:00 og 19:30

** al øvrig tid

Surf med mobilen, og få vind i sejlet

Er du mobilkunde hos Cirque og ofte på farten, har du også mulighed for at få mobilt bredbånd til fordelagtige priser. Med Cirque Mobilt Bredbånd er du nemt på nettet, uanset hvor du befinder dig – direkte på mobilen eller via din pc. Vælg imellem 3 forskellige hastigheder med op til 3 Gb fri trafik om måneden.

Cirque Mobilt Bredbånd

Tilknyttet mobilabonnementet

Kr.

1Mbit/384Kbit med 300 MB fri trafik	59,-
1Mbit/1Mbit med 1 GB fri trafik	89,-
2Mbit/1Bit med 3 GB fri trafik	159,-

Øvrige priser

📞 Oprettelse	kr. 0,-
📞 Portering af fastnet- og mobilnummer.	kr. 0,-
📞 *Service af netværk	kr. 15,-

Info

Du kan tilmelde dig et eller flere produkter ved at udfylde tilmeldingsblanketten. Behandlingstiden fra Cirque har modtaget din tilmelding til abonnementet starter, er ca. 4 uger. Du skal dog være opmærksom på, at der kan forekomme længere behandlingstid ved portering af nummer.

Er du kunde i forvejen og ønsker at ændre dit abonnement, kan du gøre dette gratis. Husk blot at notere dit nuværende kundenummer på tilmeldingsblanketten.

Med venlig hilsen

Cirque

Tilmelding Telefoni - Fastnet

(BRUG BLOKBOGSTAVER)

Personlige oplysninger

Navn:

Adresse:

Post nr.: By:

Kundenr.: Evt. kontaktnummer:

(Hvis du er kunde hos Cirque i forvejen)

Oprettelse af Fastnetnummer

Jeg ønsker et nyt fastnetnummer *eller* Jeg ønsker at flytte mit nuværende fastnetnummer

Ønsker du at flytte nuværende telefonnummer, skal du være opmærksom på en længere behandlingstid på ca. 6 uger.

Abonnementstype

Cirque Telefoni *eller*

Cirque Flatrate

Specielle services

Jeg ønsker hemmeligt nummer

Jeg har nødkaldsanlæg tilsluttet min telefon

Supplerende oplysninger ved flytning af nuværende fastnetnummer

Nuværende telefonnummer:

Nuværende teleselskab:

Ved flytning af fastnetnummer giver jeg samtidig Cirque fuldmagt til at opsige mit abonnement på ovenstående telefonnummer.

Bemærk: Duét, favorit og andre special abonnementer fra TDC skal opsiges før vi kan starte en flytning af telefonnummeret. Navn som fremgår af tilmeldingen, SKAL være det samme, som er registreret hos nuværende teleselskab.

Dato: _____ Underskrift: _____

Jeg bekræfter med min underskrift, at ovenstående oplysninger er korrekte og at jeg er informeret om kontraktens abonnementsvilkår og priser. Jeg bekræfter også at være indehaver af det anførte telefonnummer

Tilmelding Telefoni - Mobil

(BRUG BLOKBOGSTAVER)

Personlige oplysninger

Navn:

Adresse:

Post nr.: By:

Kundenr.: Evt. kontaktnummer:

(Hvis du er kunde hos Cirque i forvejen)

Oprettelse af Mobilnummer

Jeg ønsker et nyt mobilnummer *eller* Jeg ønsker at flytte mit nuværende mobilnummer

Ønsker du at flytte nuværende telefonnummer, skal du være opmærksom på en længere behandlingstid på ca. 6 uger.

Supplerende oplysninger ved flytning af nuværende mobilnumre

Mobilnr. 1: Teleselskab: Fri SMS:

SIM kort nr.:

Ønsket datapakke til mobilnummeret: 1Mb/384Kb (300MB): 1Mb/384Kb (1GB): 2Mb/1Mb (3GB):

Mobilnr. 2: Teleselskab: Fri SMS:

SIM kort nr.:

Ønsket datapakke til mobilnummeret: 1Mb/384Kb (300MB): 1Mb/384Kb (1GB): 2Mb/1Mb (3GB):

Mobilnr. 3: Teleselskab: Fri SMS:

SIM kort nr.:

Ønsket datapakke til mobilnummeret: 1Mb/384Kb (300MB): 1Mb/384Kb (1GB): 2Mb/1Mb (3GB):

Mobilnr. 4: Teleselskab: Fri SMS:

SIM kort nr.:

Ønsket datapakke til mobilnummeret: 1Mb/384Kb (300MB): 1Mb/384Kb (1GB): 2Mb/1Mb (3GB):

Ved flytning af mobilnummer giver jeg samtidig Cirque fuldmagt til at opsigte mit abonnement på ovenstående telefonnumre.

Dato: _____ Underskrift: _____

Jeg bekræfter med min underskrift, at ovenstående oplysninger er korrekte og at jeg er informeret om kontraktens abonnementsvilkår og priser. Jeg bekræfter også at være indehaver af de anførte telefonnumre.

Takstoversigt for fastnet og mobil

Opkald fra Fastnet							
MINUTTAKSTER FOR INDLAND I KR.							
Mandag til lørdag mellem kl. 08.00 - 19.30		Øvrig tid	Betalingsnumre	takst	opkaldsafgift op til		
Opkald imellem Cirques bolignetkunder	0,00	0,00	Opkald til 90 1x xx xx	4,80 kr.	4,80 kr.		
Opkald til andre fastnet	0,19	0,11	Opkald til 90 50 xx xx	0,20 kr.	4,80 kr.		
Opkald til abonnentens tilknyttet mobil	0,44	0,44	Opkald til 90 55 xx xx	0,20 kr.	32 kr.		
Opkald til øvrige mobil	1,60	0,74	Opkald til 90 56 xx xx	0,20 kr.	150 kr.		
<i>Opkaldsafgift ved gennemført kald til fastnet og mobil 0,25</i>				<i>* På Cirque Flatrate abn. er Alle samtaler fra fastnet til fastnet i DK gratis</i>			
MINUTTAKSTER FOR UDLAND I KR.							
Land	takst	Land	takst	Land	takst	Land	takst
Algeriet	5,33	Gabon	10,04	Japan	6,23	Schweiz	1,75
Argentina	10,63	Gambia	10,66	Jordan	9,18	Senegal	12,13
Aserbajdsjan	5,80	Grækenland	2,99	Kina	10,75	Serbien/Montenegro	3,55
Australien	2,96	Grækenland mobil	5,63	Kroatien	3,30	Slovakiet	2,85
Australien mobil	5,85	Grønland	6,18	Letland	3,00	Slovenien	2,91
Belgien	1,69	Haiti	11,78	Libanon	11,78	Spanien	2,31
Bolivia	10,63	Holland	1,75	Litauen	2,85	Storbritannien	1,19
Bosnien-Hercegovina	3,30	Holland mobil	4,31	Luxembourg	2,14	Sverige	0,50
Brasilien	10,50	Hong Kong	3,53	Makedonien	3,61	Sydafrika	6,30
Bulgarien	3,33	Hong Kong mobil	6,50	Mali	10,25	Syrien	10,10
Canada	1,63	Hviderusland	4,84	Malta	3,96	Tanzania	10,66
Chile	8,31	Indien	10,70	Marokko	5,23	Thailand	10,88
Cuba	11,78	Indonesien	11,65	Mexico	8,31	Tjekkiet	2,85
Cypern	4,09	Irak	9,38	New Zealand	5,95	Tunesien	6,31
Estland	2,90	Iran	9,38	Norge	0,50	Tyrkiet	3,45
Etiopien	11,48	Irland	2,44	Pakistan	10,26	Tyskland	1,19
Filippinerne	11,78	Island	2,35	Polen	2,25	Ukraine	4,89
Finland	0,94	Island mobil	4,75	Portugal	2,99	Ungarn	2,85
Forenede Arabiske E.	8,31	Israel	8,00	Rumænien	3,33	USA	1,69
Frankrig	1,69	Italien	1,69	Rusland	5,19	Vietnam	11,88
Færøerne	1,50	Italien mobil	4,13	Saudi Arabien	11,78	Østrig	1,75

Opkald fra Mobil							
MINUTTAKSTER FOR INDLAND I KR.							
Opkald døgnet rundt		Betalingsnumre	takst	opkaldsafgift op til			
Opkald til abonnentens tilknyttet fastnet	0,44	Opkald til 90 1x xx xx	4,80 kr.	4,80 kr.			
Opkald til andre fastnet	0,66	Opkald til 90 50 xx xx	0,20 kr.	4,80kr.			
Opkald til abonnentens tilknyttet mobil	0,44	Opkald til 90 55 xx xx	0,20 kr.	32 kr.			
Opkald til øvrige mobil	0,66	Opkald til 90 56 xx xx	0,20 kr.	150 kr.			
SMS pr. stk.	0,20						
SMS pr. stk. til udlandsk mobil	2,50						
MMS pr. stk.	2,40						
GPRS pr. 10KB	0,10						
<i>Opkaldsafgift ved opkaldsforsøg til fastnet og mobil</i>		<i>0,25</i>					
MINUTTAKSTER FOR UDLAND I KR. (til nedenstående priser skal inkluderes den gældende nationale takst)							
Land	takst	Land	takst	Land	takst	Land	takst
Algeriet	9,18	Gabon	15,43	Japan	14,18	Schweiz	5,05
Argentina	14,18	Gambia	15,43	Jordan	11,05	Senegal	15,43
Aserbajdsjan	9,18	Grækenland	5,05	Kina	15,43	Serbien/Montenegro	15,43
Australien	14,18	Grækenland mobil	5,05	Kroatien	5,05	Slovakiet	5,05
Australien mobil	14,18	Grønland	7,30	Letland	5,05	Slovenien	5,05
Belgien	3,93	Haiti	15,43	Libanon	11,05	Spanien	3,68
Bolivia	15,43	Holland	2,05	Litauen	5,05	Storbritannien	2,43
Bosnien-Hercegovina	3,80	Holland mobil	2,05	Luxembourg	4,30	Sverige	1,68
Brasilien	14,18	Hong Kong	9,18	Makedonien	3,30	Sydafrika	14,18
Bulgarien	5,05	Hong Kong mobil	9,18	Mali	14,18	Syrien	11,05
Canada	5,05	Hviderusland	8,55	Malta	7,30	Tanzania	15,43
Chile	15,43	Indien	14,18	Marokko	9,18	Thailand	14,18
Cuba	15,43	Indonesien	15,43	Mexico	14,18	Tjekkiet	5,05
Cypern	5,05	Irak	11,05	New Zealand	14,18	Tunesien	9,18
Estland	5,05	Iran	11,05	Norge	1,68	Tyrkiet	3,30
Etiopien	15,43	Irland	5,05	Pakistan	14,18	Tyskland	2,43
Filippinerne	14,18	Island	3,18	Polen	3,30	Ukraine	8,55
Finland	1,93	Island mobil	3,18	Portugal	5,05	Ungarn	5,05
Forenede Arabiske E.	11,05	Israel	8,55	Rumænien	5,05	USA	1,80
Frankrig	2,93	Italien	2,93	Rusland	8,55	Vietnam	14,18
Færøerne	2,43	Italien mobil	2,93	Saudi Arabien	15,43	Østrig	2,93

Alle priser er inklusiv moms, gældende fra 25. februar 2008
Der tages forbehold for trykfejl og prisændringer.

Almindelige vilkår & betingelser for privat marts 2009

GENERELT

Disse abonnementsvilkår gælder for tjenester, som Kunden til enhver tid har bestilt hos Cirque Bredbånd A/S (herefter kaldet Cirque), medmindre parterne skriftligt aftaler andet.

Kunden skal være myndig.

Aftalen om abonnement er først gældende fra det tidspunkt, hvor Cirque har modtaget en tilmeldingsblanket fra Kunden og accepteret denne. Kunden kan ikke overdrage abonnementet uden skriftligt samtykke fra Cirque. Et samtykke kan bl.a. gøres betinget af, at der sker betaling af Cirques betalingskrav på overdragelses-tidspunktet. Cirque er berettiget til at overdrage kundeforholdet til tredjemand.

CIRQUES TJENESTER

Cirques fastnettelefonitjeneste giver Kunden mulighed for at have et fastnetabonnement og for at føre almindelig tale-, fax- eller modemtrafik igennem Cirques system, forudsat at Kunden har en fungerende telefonlinje til Cirques telefonnet. Mønttelefoner og telefoner med medløbs-tæller kan ikke anvendes. Kunden har fået information om de tjenester og services, der er knyttet til Cirques fastnettelefonitjeneste i separat produktblad.

Cirque Bredbåndskunder kan ikke anvende andre udbydernes forvalgskode.

Cirque har ret til at ændre priser og vilkår på tjenesten. Ændringerne skal varsles med 30 dage før ikrafttrædelsen.

Tilkobling til Cirques bredbåndInternet giver Kunden on-line adgang til Internet 24 timer i døgnet. Kunden må ikke videresælge eller på anden måde anvende Internet- eller lokalnetværksadgangen i erhvervs-mæssig eller kommerciel henseende. Det er ikke tilladt at forbinde lokalnetværket med andre netværk ved brug af eksempelvis routing, telnetservere eller lignende adfærd som forstyrrer netværksdriften. Cirque er ikke ansvarlig for fremkommelighed af tjenesten uden for Cirques leverance herunder i installationer i kundens bolig eller i kundens boligforening ell. lign.

Der udformes en netetikette gældende for anvendelsen af Internet- og lokalnetværksadgangen for den enkelte ejendom. Denne udformes i fællesskab med den enkelte ejendom ud fra nogle fastsatte minimumskriterier.

Cirques mobiltelefonitjeneste giver adgang til at føre almindelige tale-, SMS- og datatrafik. Endvidere gives mulighed for at abonnere på supplerende mobil-services.

SÆRLIGT OM MOBILTELEFONI

Kunden tildeles en personlig PIN-kode samt en PUK-kode. Såfremt kunden mister en af disse skal Cirque kontaktes straks.

Kunden modtager et SIM-kort til brug i mobilterminalen. Hvis kortet beskadiges eller bortkommer skal Cirque kontaktes straks. Cirque kan efter omstændighederne kræve at forholdet anmeldes til politiet. Nyt SIM-kort kan udleveres mod betaling.

Ved roaming forstås opkald som påbegyndes og/eller modtages via et andet mobilnet end det af Cirque tilbudte herunder når SIM-kortet anvendes uden for Danmark. Roaming afregnes til særskilte roaming-takster. Samtaleafgifter ved roaming opkræves når opgørelse foreligger fra de pågældende netoperatører.

I nogle østlige og sydlige dækningsområder vil kunden bevæge sig mellem det danske mobilnet og roamingpartnerens mobilnet i henholdsvis Sverige og Tyskland. Såfremt kunden starter sit opkald/SMS i roamingpartnerens mobilnet vil der blive afregnet i henhold til gældende roamingtakt.

I visse tilfælde vil udleverede mobilterminaler være operatørlåst. Kode for ophævelse af låsen vil kunne rekvireres gratis hos Cirque 6 måneder efter aktiveringsdato.

Såfremt der ikke registreres forbrug på udleverede SIM-kort i 3 måneder, antages det at kunden ikke ønsker mobilabonnementet længere, hvorfor det automatisk opsiges og nummeret returneres til Cirque. Nyt mobilabonnement kan oprettes af kunden ved fremsendelse af ny tilmeldingsblanket.

KUNDENS UDSTYR OG TELEFONNUMMER

Det udstyr, som Kunden anvender i forbindelse med benyttelse af tjenesterne, skal opfylde den til enhver tid gældende relevante lovgivning og eventuelle særlige anvisninger fra Cirque. Anvender Kunden udstyret i strid med denne bestemmelse, forbeholder Cirque sig ret til at kræve et eventuelt tab erstattet hos Kunden samt at holde sin tjeneste tilbage.

Cirque kan i særlige tilfælde ændre Kundens telefonnummer, hvis det sker af tekniske, drifts-mæssige eller juridiske/lovgivningsmæssige grunde.

Såfremt kunden foretager en mangelfuld installation af produkter til modtagelse af Cirques tjene-ster, vil kunden være forpligtet til at dække omkostninger afholdt af Cirque i forbindelse med fejlsøgning herom. Kunden vil ikke være berettiget til afslag i abonnementsafgifter for en perio-de, hvor kunden har været afskåret fra modtagelse af Cirques tjenester grundet ovenstående.

BETALINGSFORHOLD

Kunden hæfter for betaling af alle beløb, der registreres i forbindelse med anvendelse af de tjenester, der omfattes af abonnementsaftalen. Kunden hæfter ikke for uberettiget brug af tjenesterne, hvis Kunden ikke er juridisk ansvarlig herfor.

Betaling af forbrug faktureres månedsvist bagud. I visse tilfælde kan opkrævningen dog af teletekniske eller driftsmæssige årsager indgå i en senere faktura. Betaling af fast abonne-mentsafgift og eventuelle supplerende tjenester, som bestilles separat, faktureres månedsvist forud, første gang fra startdato plus to måneder. Betaling skal ske i danske kroner. Sidste ret-tidige betalingsdag fremgår af faktura. Er den samlede saldo i Cirques favør på fakturerings-tidspunktet under 300 kr. inkl. moms, kan Cirque vælge at overføre saldoen til næste måneds regning.

Cirque forbeholder sig ret til at fremsende faktura elektronisk.

Såfremt kunden ikke ønsker tilmelding til automatisk betalings-service (PBS), vil kunden kunne modtage faktura med vedhæftet indbetalingskort mod betaling af gebyr, pt. 25 kr.

Ved betaling efter forfaldsdagen skal Kunden betale rente af det forfaldne beløb med kr. 1,5% pr. påbegyndt måned.

Ved enhver fremsendelse af erindringskrivelser i anledning af manglende betaling af forfaldne beløb er Cirque berettiget til at opkræve et rykkergebyr på 95 kr. ved 1. rykker og 95 kr. ved 2. rykker. Cirque er berettiget til at holde sine tjenester tilbage uden forudgående varsel, såfremt Kunden er forsinket med betaling.

Hvis Kunden er helt eller delvis forsinket med betaling af noget beløb i Cirques favør i mere end 5 dage efter, at Cirque har fremsendt en påmindelse om betaling, har Cirque ret til skriftligt med øjeblikkelig virkning at bringe den pågældende abonnementsaftale med Kunden til ophør uden yderligere varsel.

Der gælder en kreditgrænse på kr. 3.000 for Kundens forbrug af tjenesterne, medmindre parterne aftaler andet. Overstiger Kundens udestående med Cirque den fastsatte kreditgrænse, har Cirque ret til at holde sine tjenester tilbage. Nedbringes kreditgrænsen ikke inden 5 dage efter, at Cirque har anmodet Kunden herom, har Cirque ret til med øjeblikkelig virkning at ophæve abonnementsaftalen. Cirque forbeholder sig ret til på ethvert tidspunkt at kræve indbetaling af depositum til sikkerhed for enhver kredit, hvis Kundens økonomiske forhold eller forbrug viser sig at være af en sådan beskaffenhed, at Kunden må anses at ville være ude af stand til at opfylde aftalen i rette tid.

DRIFTSFORSTYRELSE

Fejl ved de af Cirque leverede tjenester vil blive påbegyndt rettet umiddelbart efter modtagelse af fejlmelding i tidsrummet 8.00 – 15.30 alle hverdage.

Kunden forventes at deltage i testforløb såfremt Cirques teknikere har brug for få foretaget test fra kundens bolig.

Såfremt kunden ønsker besøg af teknikere i forbindelse med fejltrening, skal kunden give teknikere adgang til relevante installationer i boligen.

Såfremt fejlen viser sig at hidrøre kundens eget udstyr eller er begrundet i kundens egne forhold, vil evt. teknikerbesøg blive faktureret kunden.

MEDELELSE OM FLYTNING M.V.

Såfremt Kunden flytter adresse eller foretager andre ændringer i forhold af betydning for abonnementsaftalen eller leverancen af Cirques tjenester, er Kunden forpligtet til senest 30 dage før ændringen at anmelde dette skriftligt til Cirque.

Hvis Kunden ikke meddeler flytning m.v. inden for den foreskrevne tid, risikerer Kunden, at Kundens tjeneste eller abonnement hos Cirque benyttes uberettiget af andre.

Kunden hæfter for det forbrug, der måtte finde sted, indtil skriftligt meddelelse gives og ophørsdatoen er skriftligt bekræftet af Cirque.

FRITAGELSE FOR ANSVAR OG ANSVARSBEGRÆNSNING

Cirque er erstatningsansvarlig efter dansk rets almindelige regler.

Cirque er ikke ansvarlig for drift og vedligeholdelse af net, som drives af andre operatører.

Cirque er fritaget for ansvar for følger af manglende opfyldelse af Cirques forpligtelser, hvis den manglende opfyldelse skyldes hindringer uden for Cirques kontrol, og Cirque ikke på tidspunktet for aftalens indgåelse med rimelighed kunne forventes at have taget hindringen i betragtning.

Som grunde til fritagelse for ansvar anses bl.a. generelle konflikter på arbejdsmarkedet, lynnedslag, ildebrande, krig, myndighedsbestemmelser eller anden offentlig regulering, fejl i eksterne telefonforbindelser, mangel på transportmidler, almindelig vareknaphed eller restriktioner for energi og anden tilsvarende omstændighed.

Et eventuelt erstatningsansvar for Cirque omfatter ikke indirekte tab, følgeskader, driftstab, tabt arbejdsfortjeneste eller andre økonomiske konsekvenser, herunder tab af data, skade på andre ting og erstatningskrav fra tredjemand. Cirque er ikke ansvarlig for tab opstået som led i Kundens udøvelse af næringsvirksomhed. Et eventuelt erstatningsansvar omfatter ikke tab, som ikke med rimelighed kunne forudses af Cirque.

Cirques erstatningsansvar er begrænset til 10.000 kr. pr. år uanset omfanget af de skader, som måtte være indtrådt i løbet af året.

Cirque er ikke ansvarlig for eventuelle tilfælde af tredjemands uberettigede aflytning af samtaler m.v. eller indbrud på Kundens telefonforbindelse eller andre hacking og virus tiltag på Cirques tjenester.

MISLIGHOLDELSE M.V.

Gør en part sig skyldig i væsentlig misligholdelse af abonnementsaftalen eller aftalen om modtagelse af Cirques tjenester i øvrigt, og har den pågældende part ikke afhjulpet misligholdelsen inden for rimelig tid, efter at modparten skriftligt har anmodet ham herom, har modparten ret til skriftligt at ophæve aftalen med øjeblikkelig virkning.

Cirque har ret til skriftligt at ophæve aftalen med øjeblikkelig virkning uden forudgående varsel, hvis Kunden kommer under konkurs, eller der åbnes for forhandling om tvangsakkord for Kunden, eller Kunden har standset sine betalinger, eller Kundens formueforhold i øvrigt viser sig at være sådanne, at Kunden må anses for at ville være ude af stand til at opfylde aftalen i rette tid.

Har Kunden misligholdt aftalen, f.eks. ved ikke at opfylde sine betalingsforpligtelser og har Cirque som følge heraf bragt abonnementsaftalen til ophør, kan Kunden ikke indgå ny abonnementsaftale med Cirque, før gælden er betalt.

OPSIGELSE

Opsigelse af abonnement skal ske skriftligt med 30 dages varsel, medmindre andet er aftalt.

Kunden er forpligtet til at betale abonnementsafgift de første 6 måneder efter kunden er blevet aktiveret på Cirques tjeneste. Endvidere hæfter kunden for forbrug jf. afsnittet "Meddelelse om flytning m.v."

KLAGER OG TVISTER

Klager indgives til Cirque. Klager behandles af en undersøgelsesenhed, der er nedsat i medfør af den til enhver tid gældende bekendtgørelse om udbud af telenet og teletjenester. Afgørelse træffes senest 3 måneder efter klagens indgivelse. Cirques afgørelse kan påklages til Teleankenævnet. Eventuelle tvister afgøres efter dansk ret ved de almindelige domstole i Danmark.